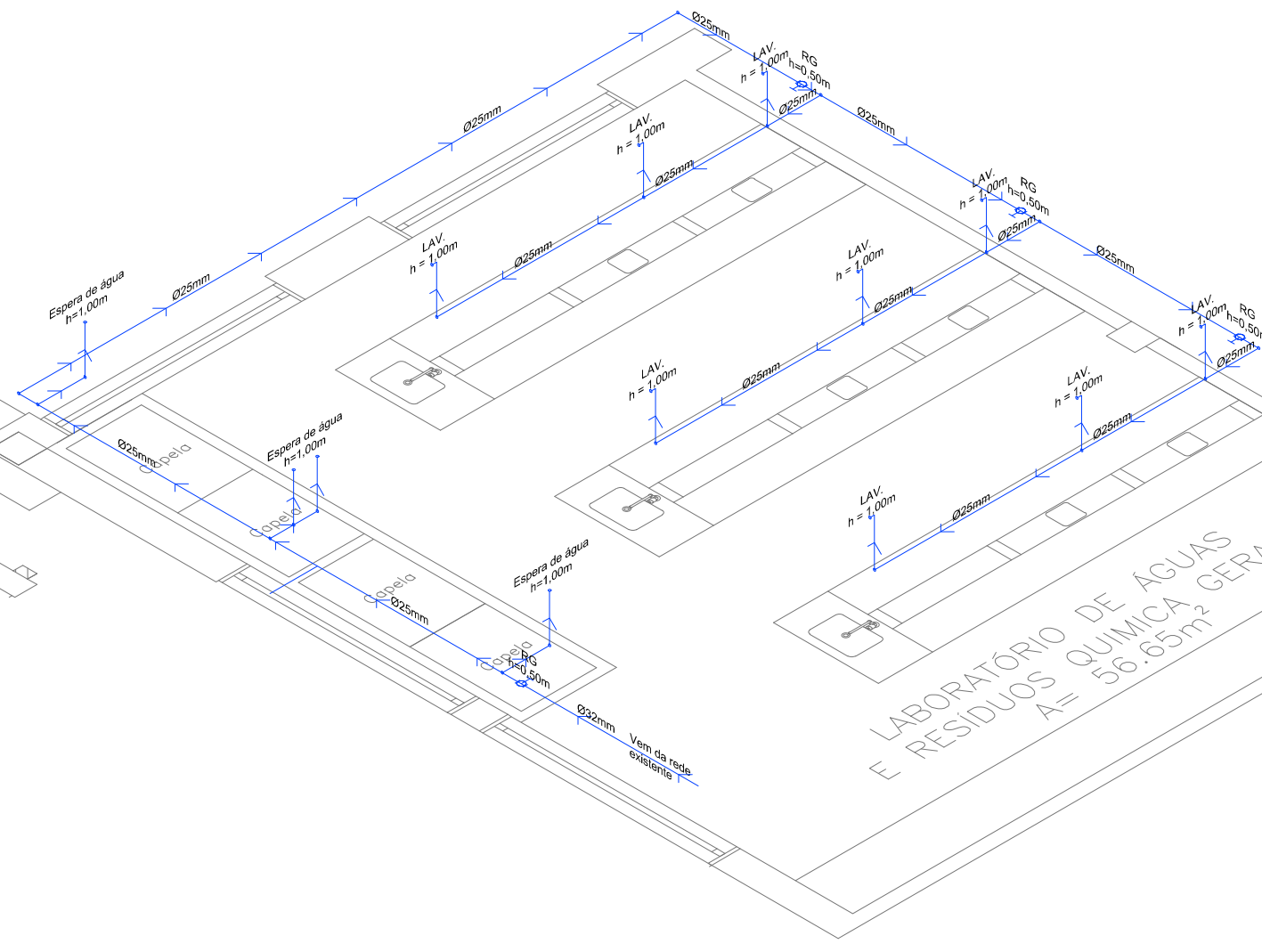
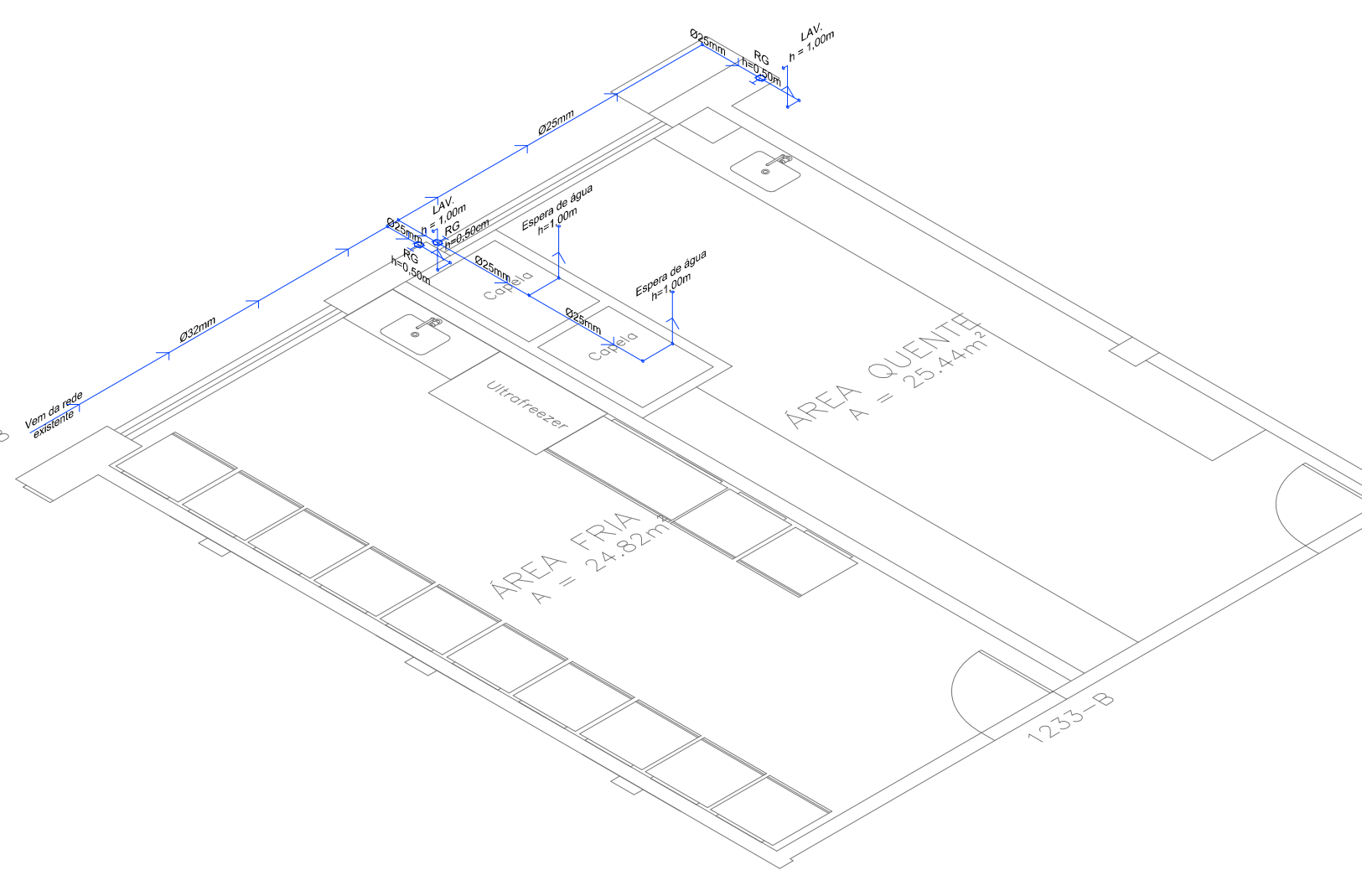


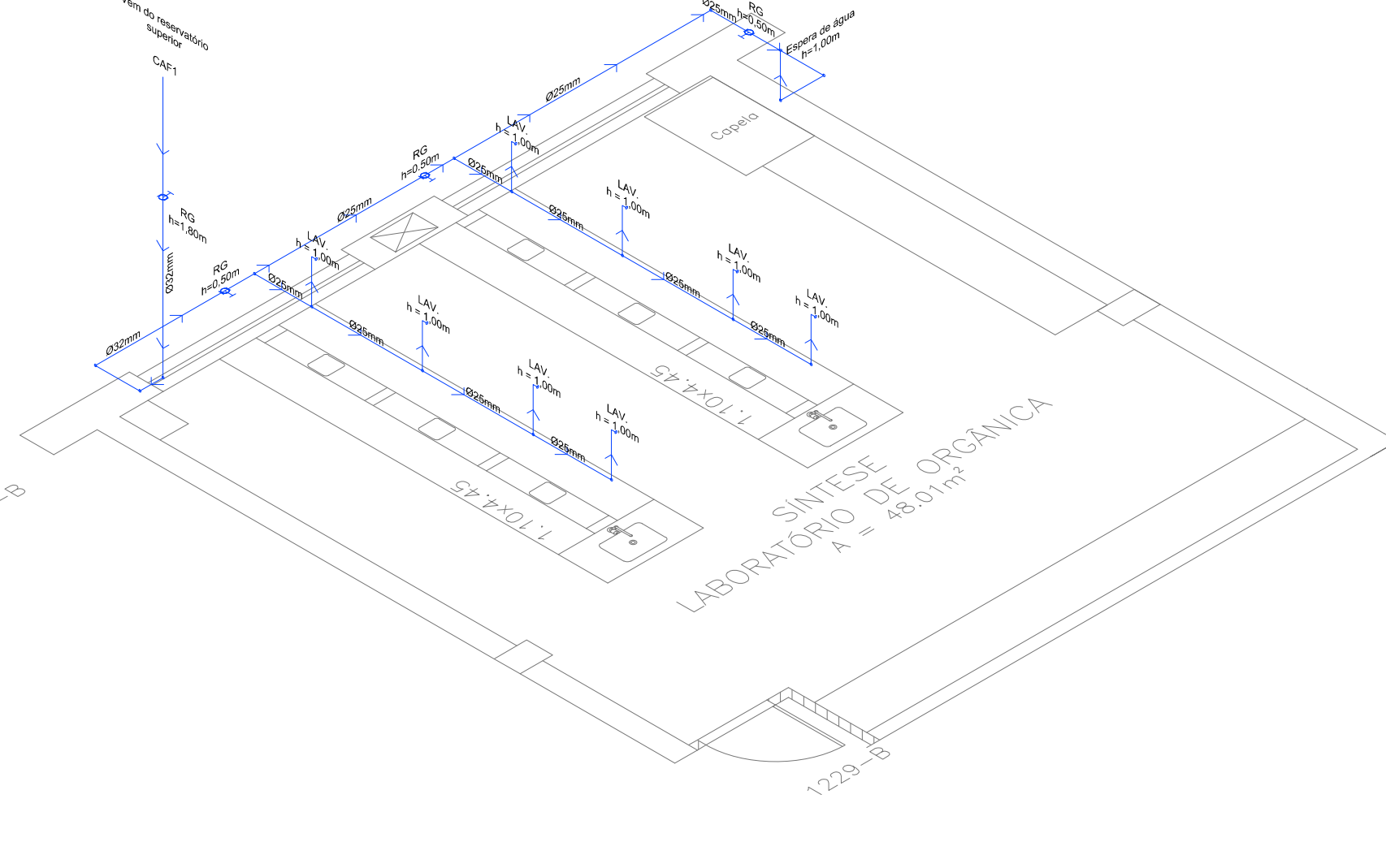
01 ESTEREOGRAMA - CRIOSFERA  
ESC: 1/50



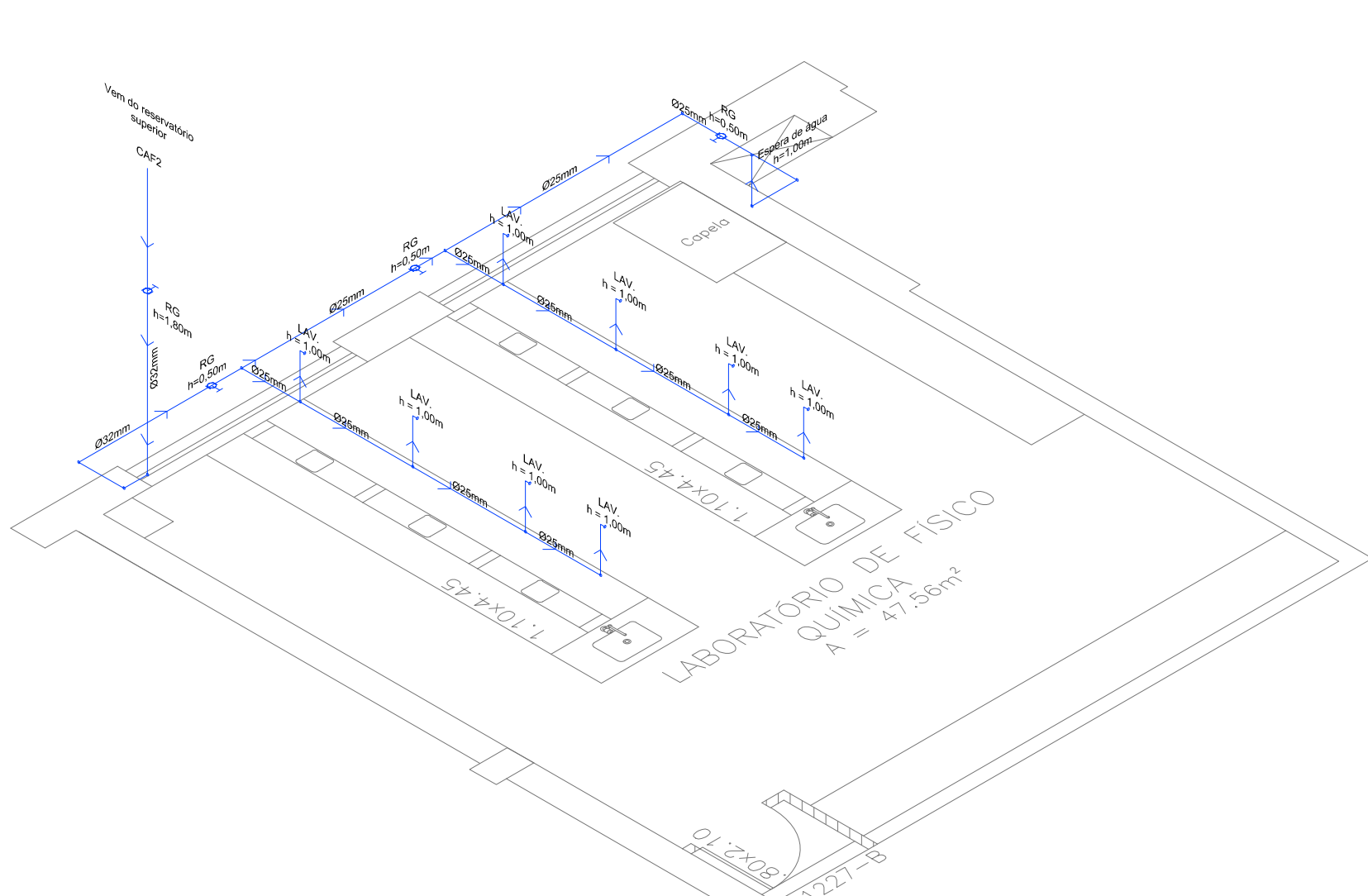
02 ESTEREOGRAMA - LAB. DE ÁGUAS E RESÍDUOS  
ESC: 1/50



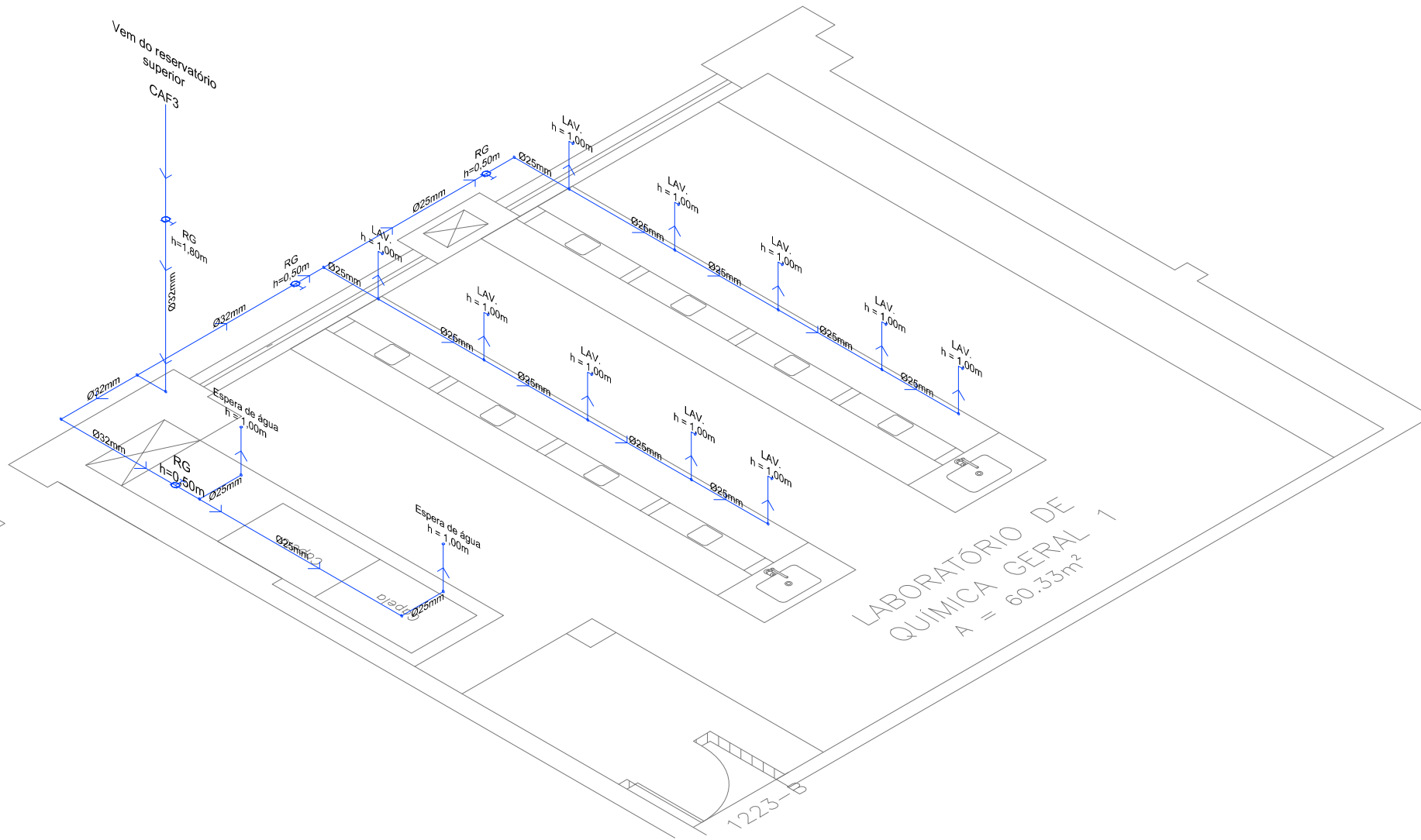
03 ESTEREOGRAMA - ÁREA FRIA E QUENTE  
ESC: 1/50



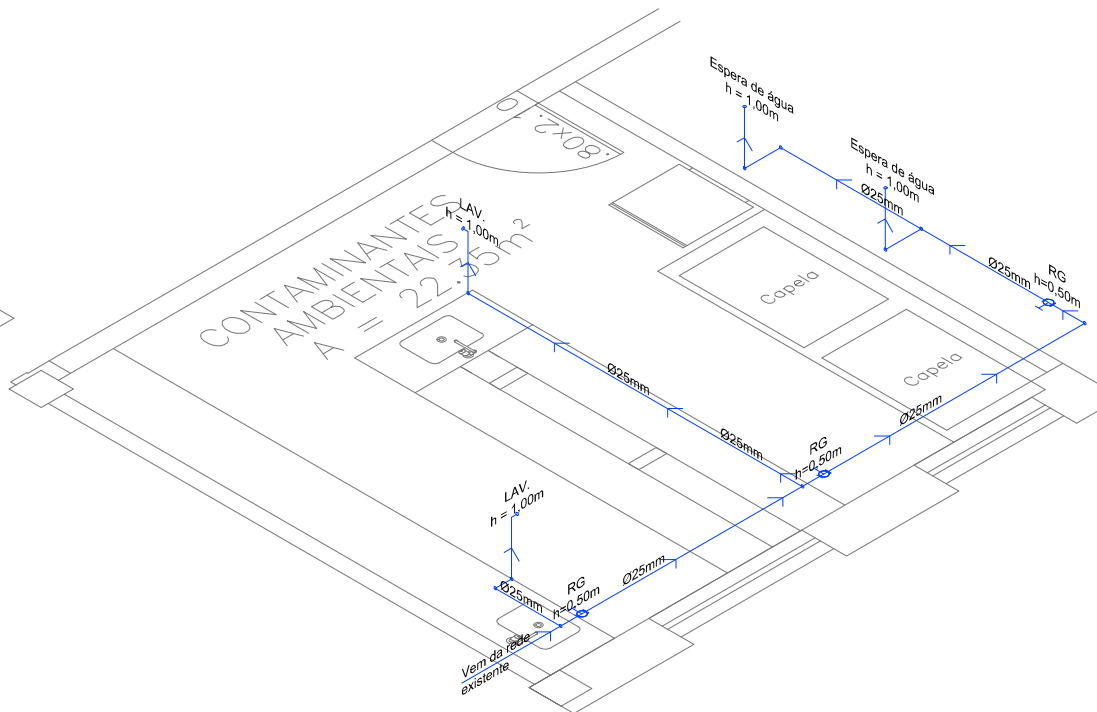
04 ESTEREOGRAMA - LAB. DE ORGÂNICA  
ESC: 1/50



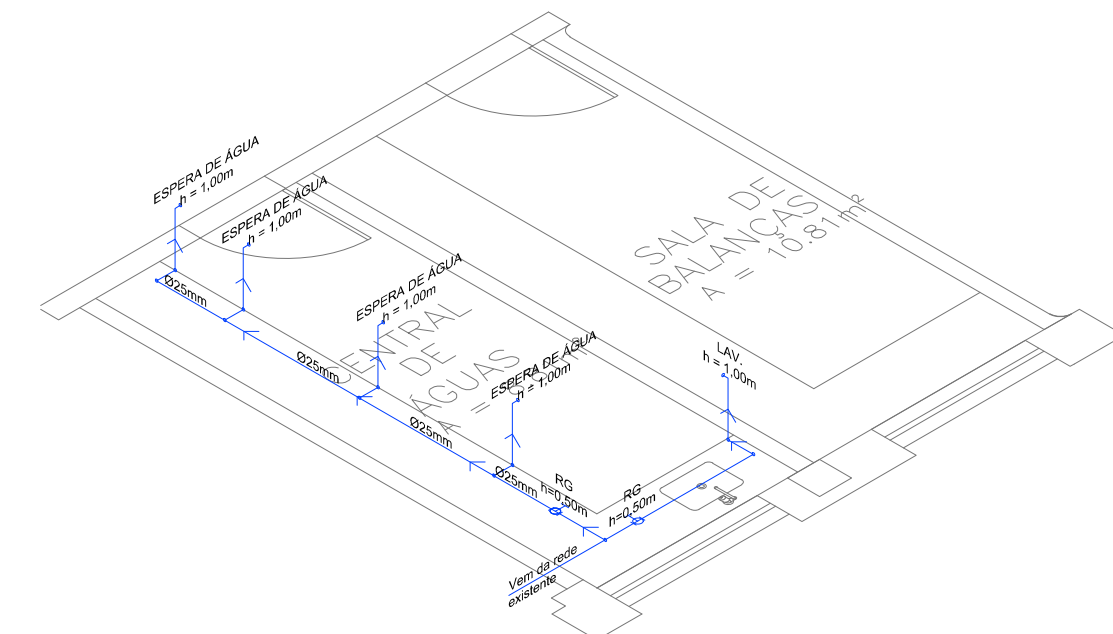
05 ESTEREOGRAMA - LAB. DE FÍSICO QUÍMICA  
ESC: 1/50



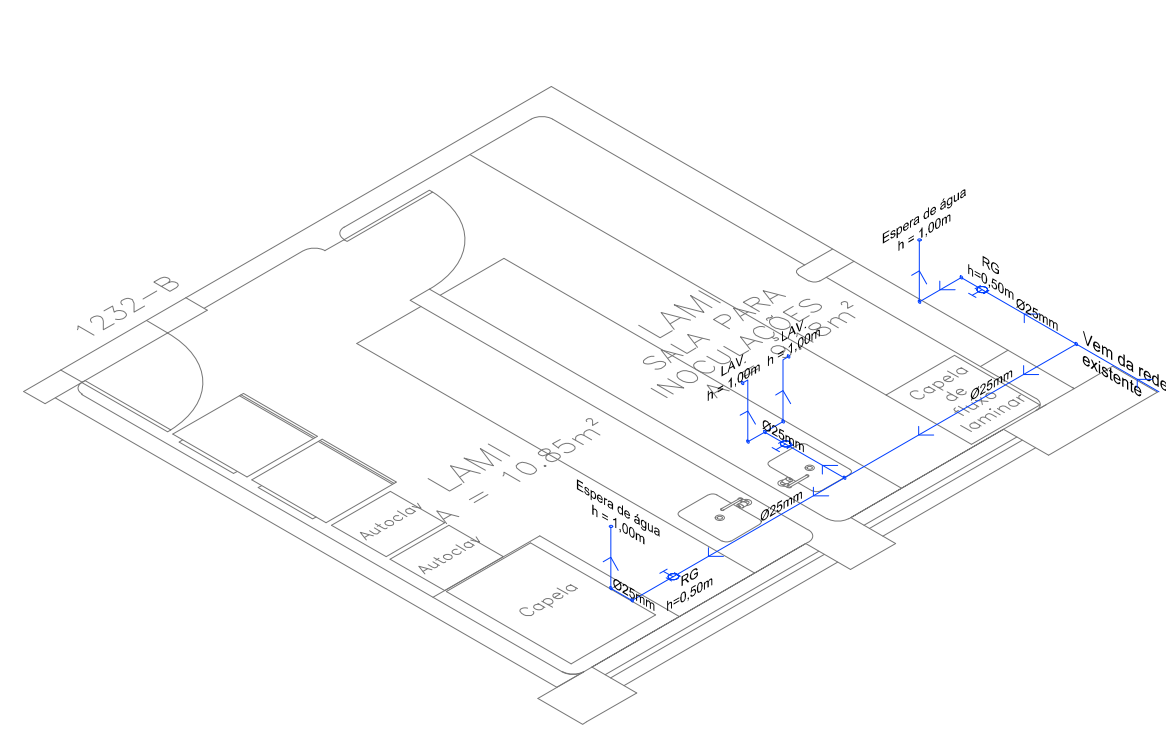
06 ESTEREOGRAMA - LAB. DE QUÍMICA GERAL  
ESC: 1/50



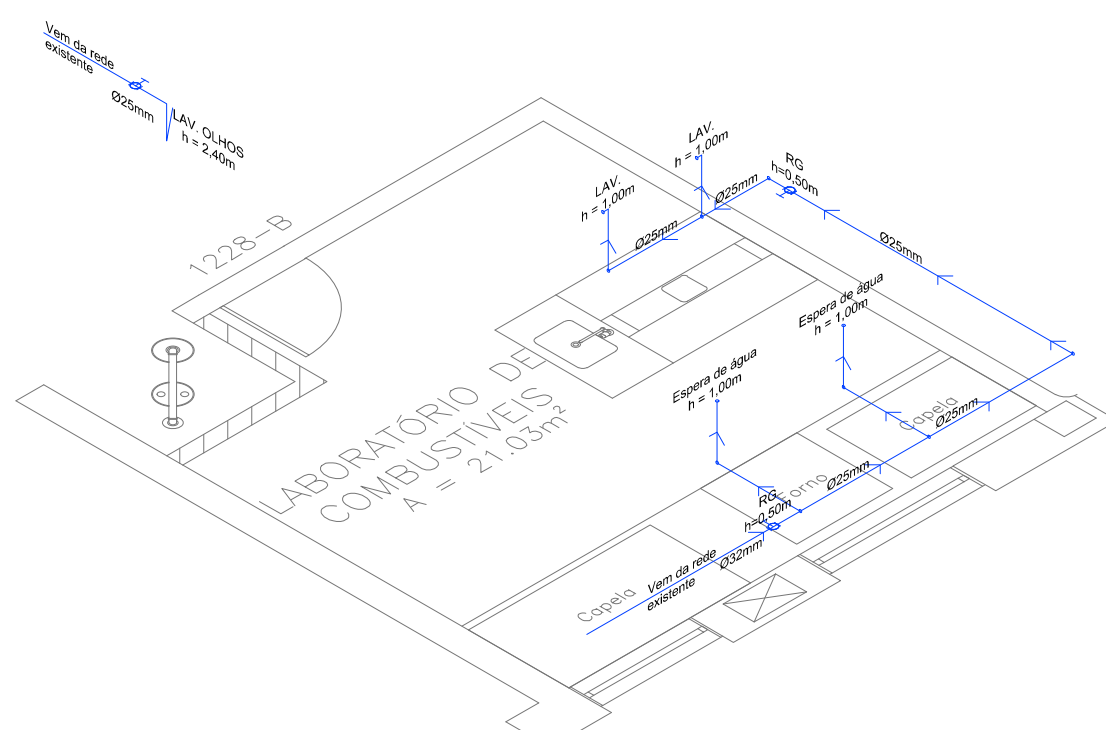
07 ESTEREOGRAMA - LACA  
ESC: 1/50



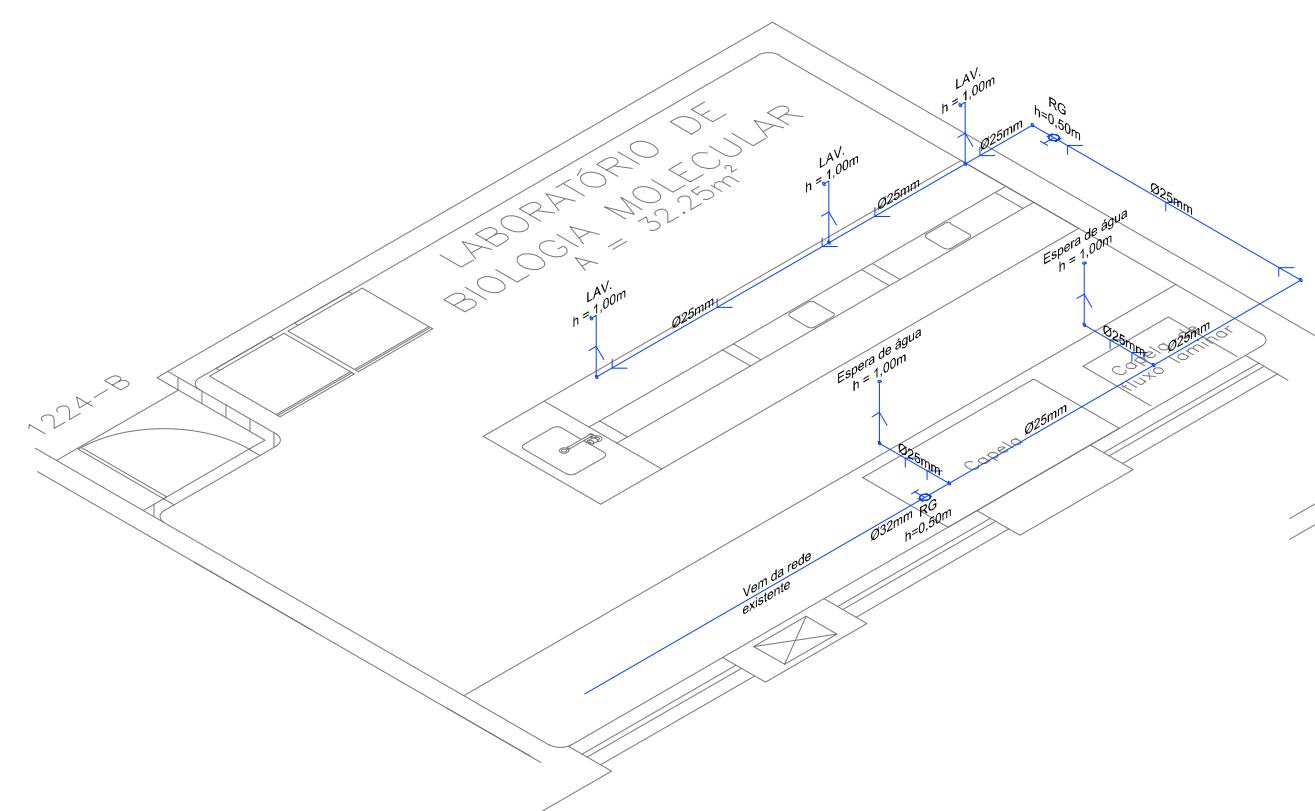
08 ESTEREOGRAMA - CENTRAL DE ÁGUAS E  
SALA DE BALANÇAS  
ESC: 1/50



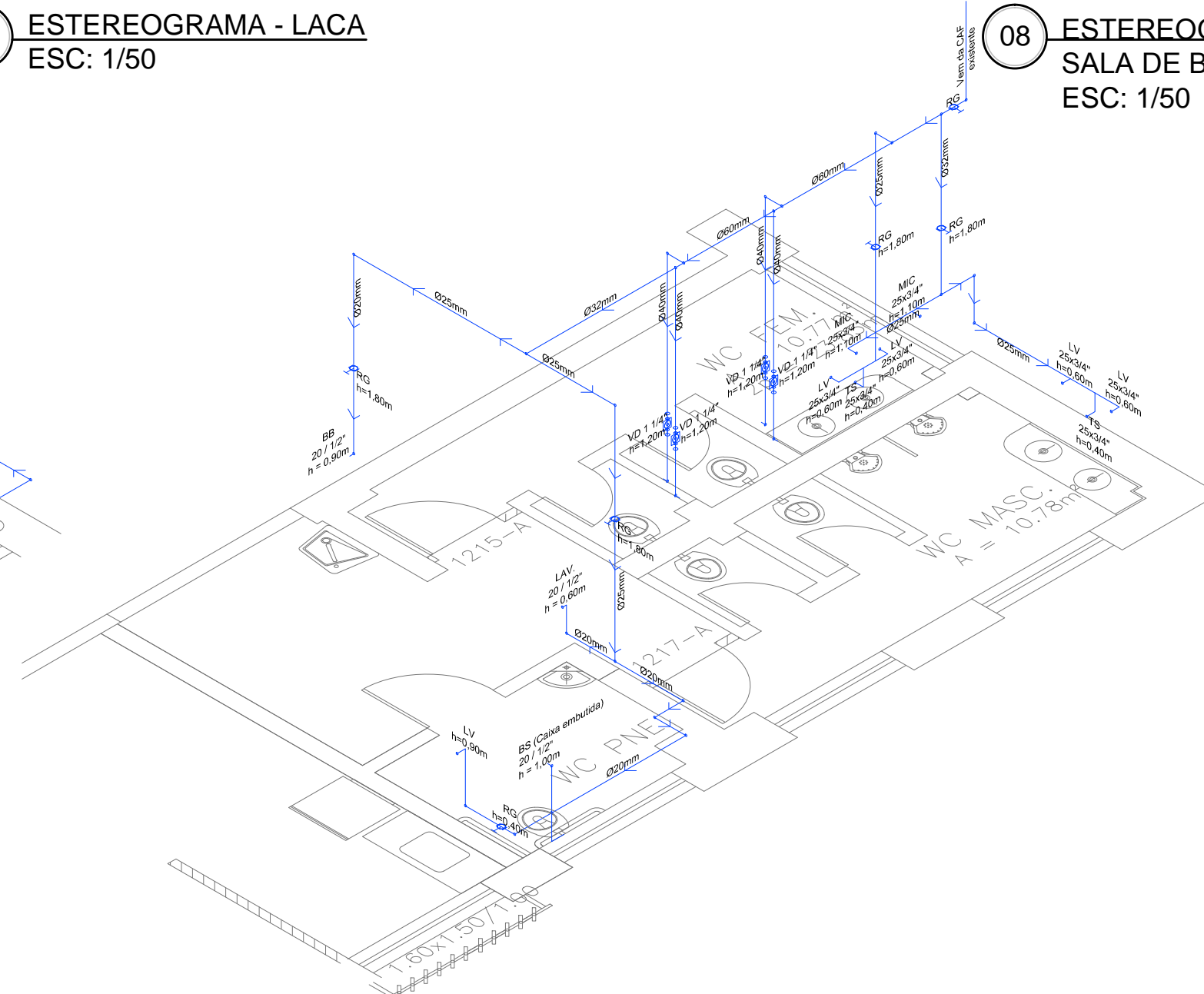
09 ESTEREOGRAMA - LAMI  
ESC: 1/50



10 ESTEREOGRAMA - LAB. DE COMBUSTÍVEIS  
ESC: 1/50



11 ESTEREOGRAMA - LAB. DE BIO. MOLECULAR  
ESC: 1/50



12 ESTEREOGRAMA - SANITÁRIOS  
ESC: 1/50



COAPROJ - Coordenadoria de Apoio a Projetos e Obras  
Praça 20 de Setembro, 455 - Centro - CEP 96015-360 - PELOTAS/RS  
(53) 2123. 1150 - 2123. 1103 - coaproj@pelotas.ifsul.edu.br

Responsável Técnico - Projeto	Proprietário	Responsável Técnico - Execução
VALMIR CUNHA CANHADA JR. Engenheiro Civil CREA-RS 66.417 Coord. de Apoio a Projetos e Obras	Rafael Blank Leitzke Diretor Geral Campus Pelotas - IFSUL	

#### BL. 12 - Curso de Química

#### Projeto Hidráulicas e Sanitárias

#### Esteresogramas

Escala	Desenho	Prancha	Visto	Data
Indicada	Francielle Silveira	PHS 01/02		Out/2015

\\FILESERV-NPO.ADM.PELOTAS.IFSUL.EDU.BR\NPO\LICITAÇÕES 2015\TP  
03-2015\BL 12 - CURSO DE QUÍMICA\DWG\CPCE 001-2015-PHS 01-02.DWG